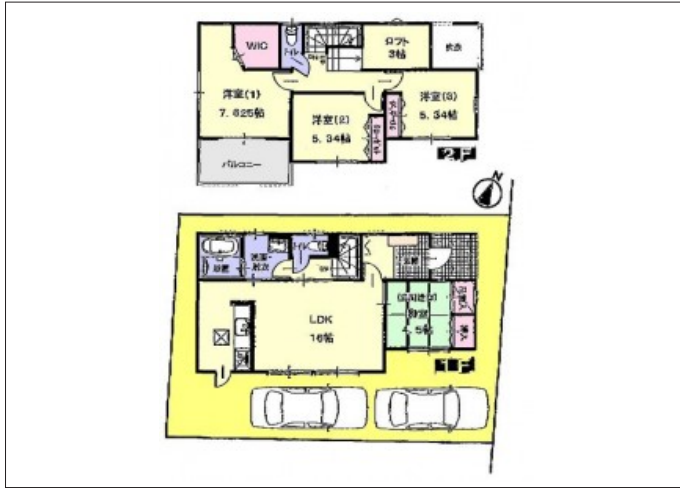


# 桶川市大字坂田 新築戸建 2,380万円

間取り図



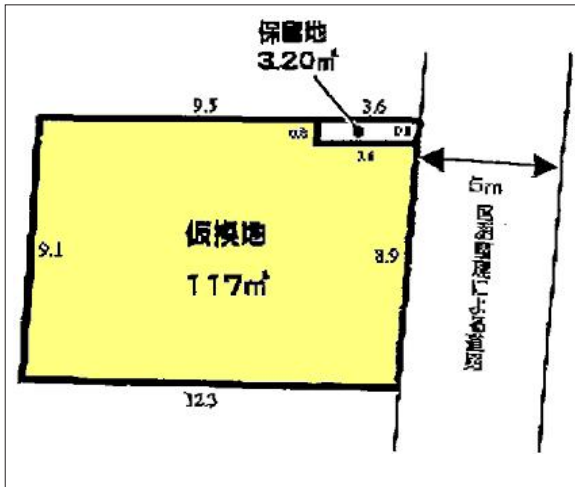
写真



現地案内図



写真



物件概要

物件種目	新築戸建		
物件名	桶川市大字坂田 新築戸建 2,380万円		
所在地	桶川市大字坂田		
	埼玉県桶川市大字坂田		
価格	2,380万円 (税込み)		
建物面積	97.70m <sup>2</sup>	土地面積	120.20m <sup>2</sup>
管理物件番号	488		
私道負担面積			
交通	JR高崎線 桶川駅 徒歩30分		
現況	未完成	引渡時期	相談
建物	構造	木造	
	階建	地上2階	
	間取り	4LDK	
築年月	2011年11月		
設備	水道	公営	ガス
	排水	下水	コンロ
プロパン	ガス		
駐車場	有		
地目	宅地	地勢	平坦
都市計画	市街化区域	用途地域	第一種低層住居専用
建ぺい率	50%	容積率	100%
土地権利	所有権	国土法	不要
取引形態	仲介		
接道状況	状況：一方 東側 幅員5m		
小学校	桶川東小学校		
中学校	加納中学校		
備考	区画整理地内、精算金買主帰属		

埼玉県知事第(2)20209号 社団法人 全国宅地建物取引業保証協会 社団法人 首都圏不動産公正取引協議会加盟 物件登録日 2011/06/16 次回物件更新日 2012/05/22

## 株式会社ゼロナビ

TEL:0120-777-072

住所：上尾市中妻1丁目16-7

ホームページ：http://www.sakura-dream.net/

E-mail：info@zero-navi.net

FAX：048-777-2075